



XUNTA
DE GALICIA



Parque Nacional Marítimo-Terrestre
de las Islas Atlánticas de Galicia
LIFE IP INTEMARES
Gestión integrada, innovadora y
participativa de la Red Natura 2000
en el medio marino español

José Antonio Fernández Bouzas
Director Conservador
Parque Nacional M.T Islas
Atlánticas de Galicia



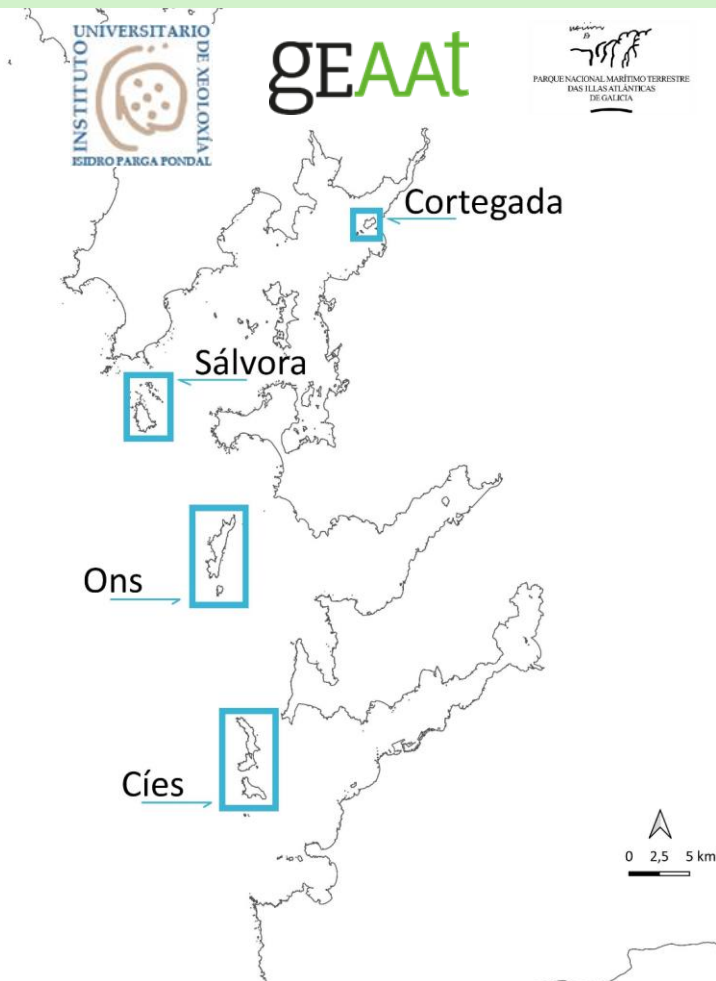
PARQUE NACIONAL MARÍTIMO TERRESTRE
DE LAS ISLAS ATLÁNTICAS
DE GALICIA

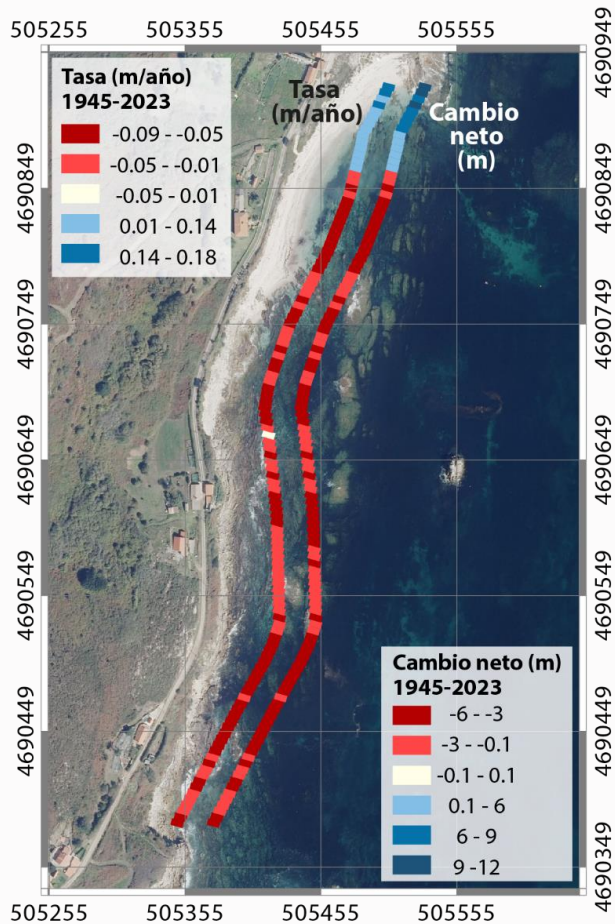
El proyecto **Sentinela**

monitorizando y documentando los procesos erosivos en el patrimonio cultural de las Illas Atlánticas de Galicia

Objetivos:

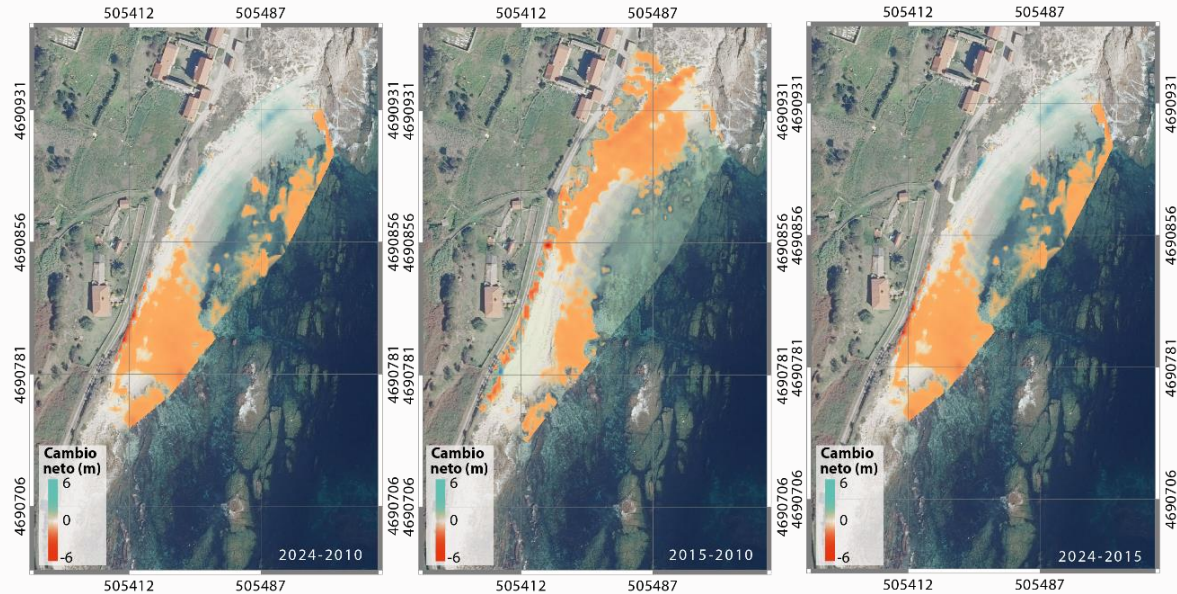
- 1) Estudio de la ocupación humana de los cuatro archipiélagos a lo largo del tiempo
- 2) Seguimiento de los procesos erosivos sobre el patrimonio cultural de las islas debido a eventos climáticos extremos y la acción de las mareas



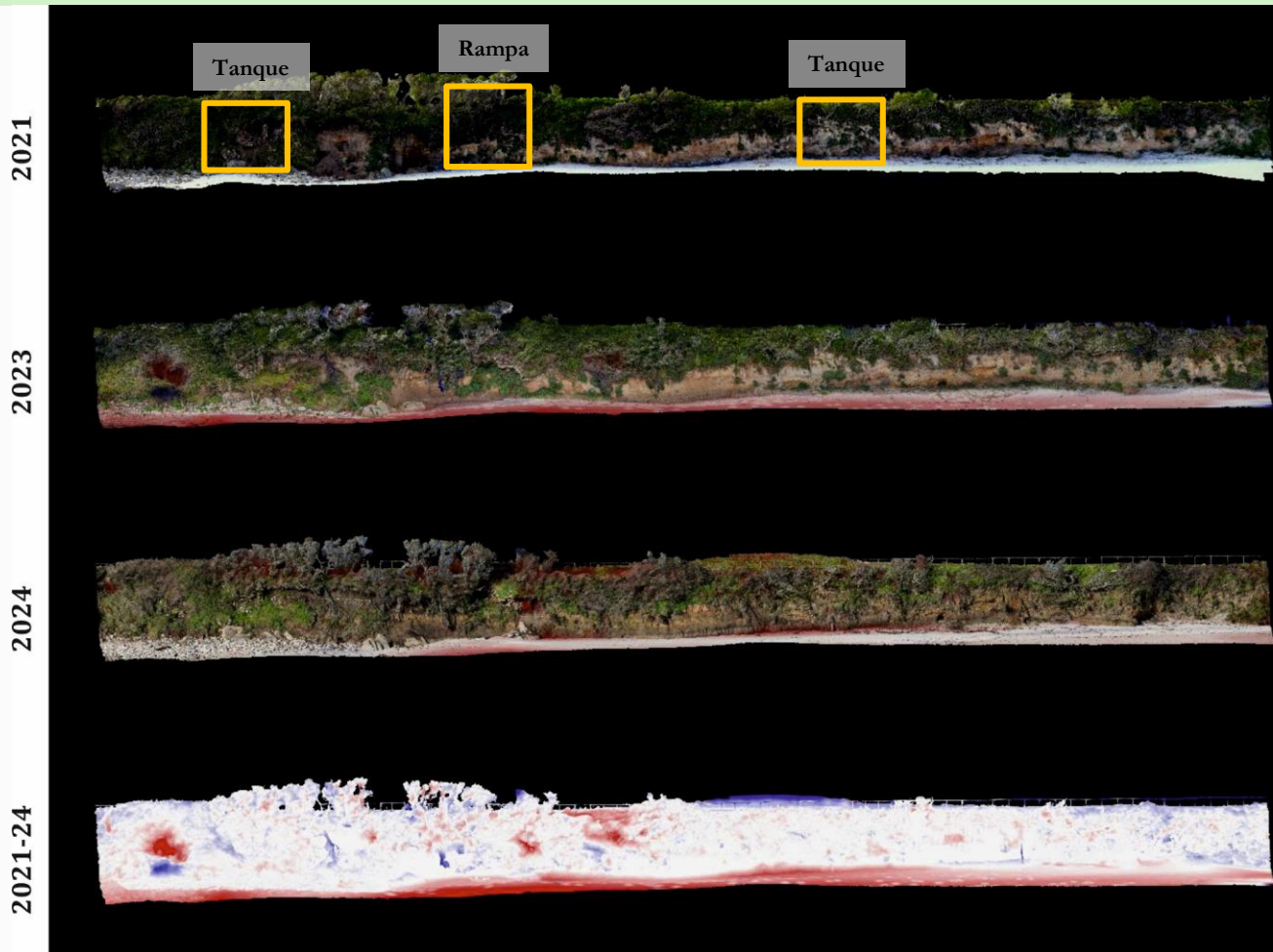
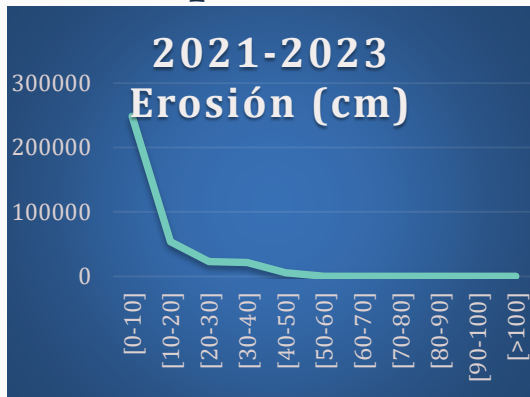


Estimación de retroceso de la costa

- Imágenes históricas 1945-2023
- Datos LiDAR del CNIG (2010-2015)
- Levantamiento topográfico con GPS diferencial (2024)



Modelos comparativos



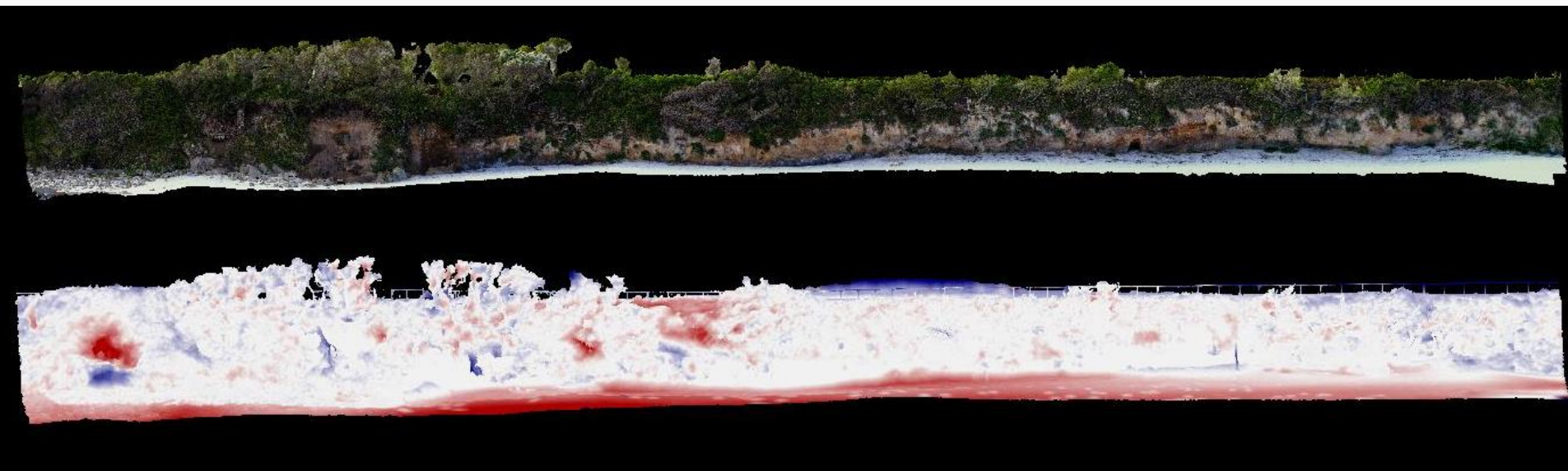
Consideraciones finales

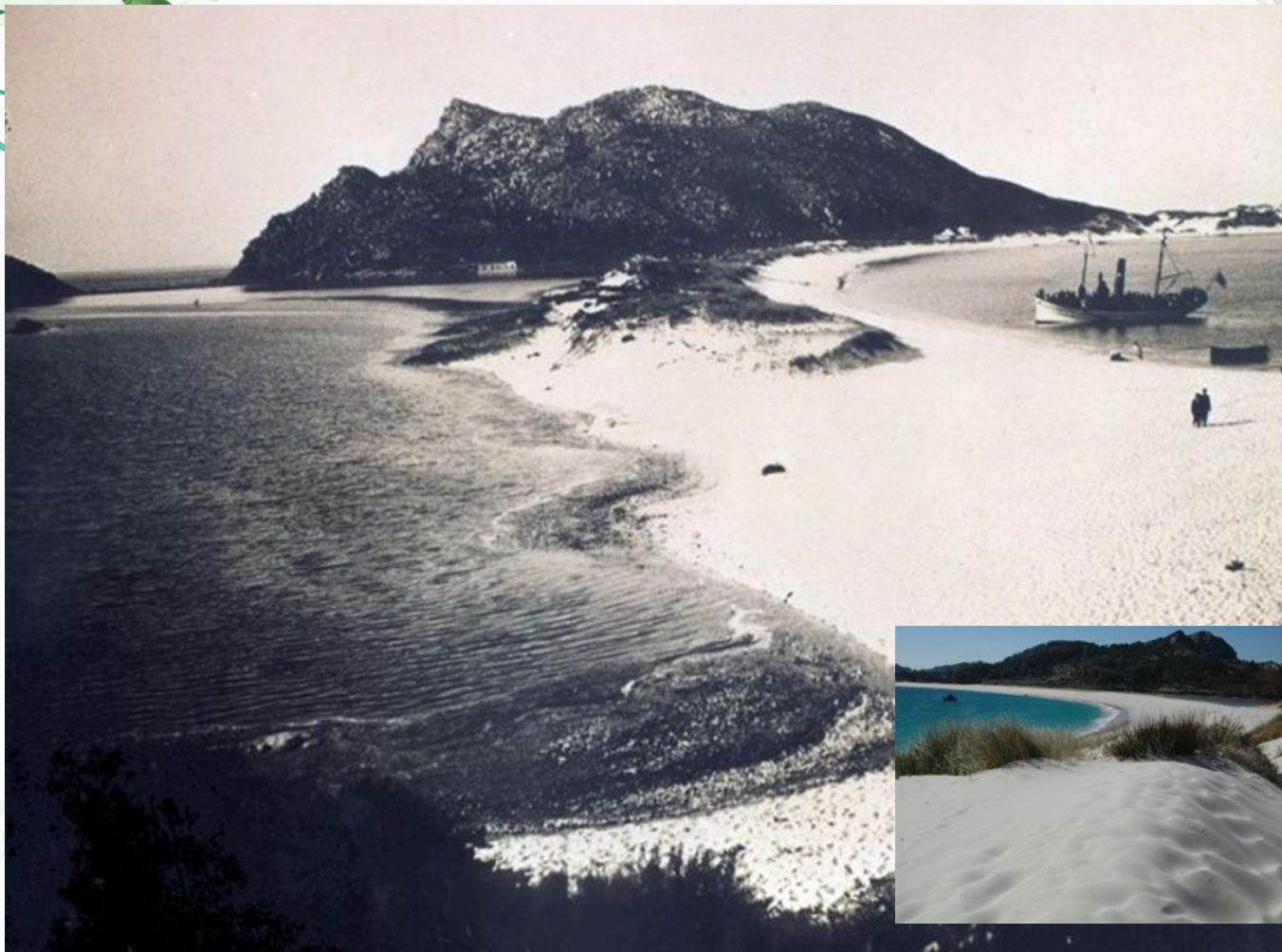
- Identificar los agentes erosivos y las zonas en riesgo
- Establecer patrones de degradación
- Datos y herramientas para la toma de decisiones
- Preservar copias digitales de los restos

¿Soluciones?

- Proteger y preservar
- Excavar y recuperar información

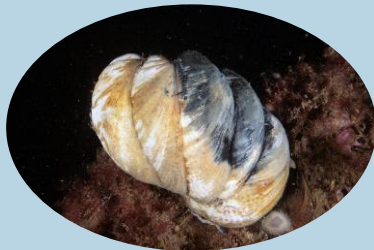
Pérdida irreversible de los restos





Especies exóticas en el entorno de Isla de Sálvora. Principales vías de introducción

- 1.- Identificación y catalogación de las especies exóticas e invasoras de invertebrados marinos
- 2.- Identificación y verificación de posibles vectores de entrada de especies exóticas a la isla.
- 3.- Control y eliminación de especies exóticas e invasoras de invertebrados marinos en la isla.
- 4.- Elaboración de un catálogo de especies exóticas de la zona



— Especies Exóticas



Especies fuera de su zona de origen



Briozoos

Crece sobre muelles, pilotes, cabos, boyas y cascos de embarcaciones

Descrita en el Mediterráneo



Tricellaria inopinata

Watersipora subatra



Originaria del Pacífico

Gran capacidad de resistencia a los **antifouling** de las embarcaciones



Se han extendido por aguas de todo el planeta en los **cascos de las embarcaciones** o en **partidas de moluscos** importados

Gasterópodos

Invasoras

Crepidatella dilatata



Es originaria de América del Sur, de la costa atlántica y de la pacífica.

En la actualidad una especie dominante en amplias zonas del intermareal de las Rías Baixas



Asterocarpa humilis



Nativa del hemisferio sur, concretamente de Nueva Zelanda.

Didemnum vexillum



Es una especie nativa de Japón, que se está extendiendo de forma bastante agresiva por ambos lados del Atlántico.

Ascidas

- Tres Laminariales nativas del noroeste de España



Laminaria ochroleuca



Laminaria hyperborea

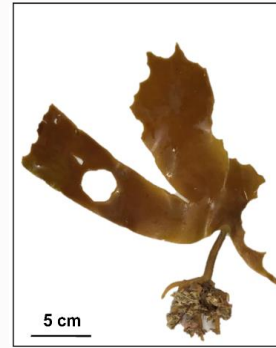
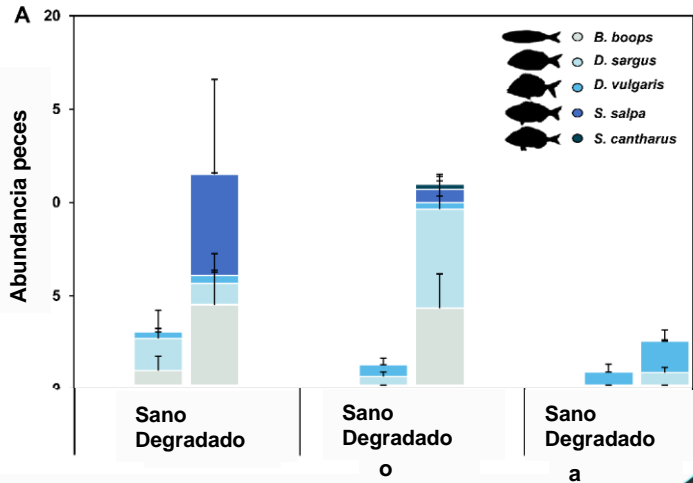
Formadoras tradicionales de bosques

L. ochroleuca la única que formaba bosques en el PN a principios-mediados de los 2010s.



Contracción de rango de *L. ochroleuca*. Los cambios observados en los últimos años y los modelos predictivos apuntan a que **Galicia** sería un posible **refugio climático** para esta especie a finales de este siglo.

Los bosques de *kelp* en el PN: ¿qué encontramos?



Las marcas de mordedura son distintas de *Sarpa salpa*



Algas Invasoras: La amenaza de la introducción de especies

Una de las amenazas más importantes para las algas es la introducción de especies foráneas, que puede dar lugar al desplazamiento de especies autóctonas y a grandes cambios en las comunidades de algas y consecuentemente en toda la red trófica, ya que al igual que en los ecosistemas terrestres, los vegetales son la base de la misma.



Sargassum muticum (sargazo)



Undaria pinnatifida (wakame)





Capacidad de carga.

Evaluación de la Capacidad de Carga del Espacio Natural

Análisis de la Capacidad de Carga (CC)

Metodología

Estudio del Medio

Estudio del Visitante

Marco de Referencia CC

Especies

Hábitats

Valoración

Demanda turística

Intensidad de uso

Infraestr. acogida

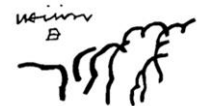
Límites CC

Grado perturbación

Fragilidad Biodiversidad

Evaluación global
Capacidad de Carga
(CC)

ECOTURISMO: tipos de viajes, necesidades de formación...



PARQUE NACIONAL MARÍTIMO TERRESTRE
DAS ILLAS ATLÁNTICAS
DE GALICIA

Consideraciones sobre conservación



Mayor % de especies exóticas cerca de las vías principales de entrada de embarcaciones y zonas de fondeo

Las islas son ecosistemas especialmente frágiles

Presencia de especies exóticas elevada aunque el grado de expansión para la mayor parte de las especies es bajo

Prevención como única medida efectiva

Cambio climático ya está aquí,
las adaptaciones se están produciendo...
nosotros que hacemos

Más información y contacto:



Web: <https://illasatlanticas.gal/gl>

Correo electrónico de contacto: jose.antonio.fernandez.bouzas@xunta.gal

Parque Nacional Islas Atlánticas de Galicia

Calle Oliva 3, VIGO (Pontevedra) . 36206. ESPAÑA

