

## ACTUALIZACIÓN DEL PLAN DE GESTIÓN DE EL CACHUCHO Y AMPLIACIÓN DE SUS LÍMITES

## EVALUACIÓN FINAL DEL PROCESO PARTICIPATIVO Y RESULTADOS

Periodo del proceso: 17/11/2017 - 26/04/2022 | Fecha de publicación en BOE: 03/08/21

### COORDINACIÓN DEL PROCESO

- Se ha constituido un grupo motor con liderazgo compartido.
- Se han respetado las reglas del juego.
- Ha habido coordinación institucional.
- Ha habido coordinación con otros procesos existentes en el territorio.
- Los medios y recursos han sido adecuados y suficientes.
- Los resultados de la evaluación continua se han tenido en cuenta para ajustar el proceso y adaptarlo metodológicamente.
- Los medios necesarios para desarrollar el proceso participativo se han ajustado a lo previsto en tiempo y/o coste económico.

### PARTICIPACIÓN

- Se ha implicado a un número de personas y organizaciones satisfactorio.
- La participación ha sido equitativa, incluyendo la perspectiva de género.
- La participación en las diferentes acciones y sesiones ha sido diversa, acorde con el mapeo de actores realizado y con la realidad social.
- Las personas y entidades participantes son representantes legítimos. Y han tenido oportunidad de expresarse libremente en todo momento.
- El grado de satisfacción de las personas y las organizaciones durante el proceso participativo es alto.

### ALCANCE DE LA PARTICIPACIÓN

- Se facilita información de calidad para propiciar la discusión y/o deliberación (suficiente, rigurosa, clara, plural, útil, accesible y con lenguaje adaptado a los perfiles de los participantes).
- Ha habido participación en la fase de recopilación, análisis y/o validación de la información relevante para el proceso.
- Ha habido propuestas por parte de los actores sociales.
- Las aportaciones de la participación responden a los objetivos del proceso.
- Se han tenido en cuenta las aportaciones con rigor e incidencia real en la toma de decisiones
- Las personas y organizaciones participantes han recibido información argumentada y transparente sobre la forma en que estos resultados se incluyen o no.
- Se ha conseguido el alcance de la participación esperado (información, comunicación, consulta, deliberación, decisión y gestión).

- Sí se ha cumplido este criterio.
- Se ha cumplido parcialmente este criterio.
- No se ha cumplido este criterio.

RESULTADO E IMPACTO

- Se han conseguido los resultados previstos en el proceso.
- Se han aportado ideas nuevas o soluciones a las problemáticas.
- Se han tomado e implementado decisiones aceptadas por todos los actores sociales.
- Se han gestionado y transformado conflictos socioambientales.
- Se ha realizado algún evento para promover el sentimiento de pertenencia de la población con el espacio marino protegido (EMP), la cohesión de las personas y organizaciones participantes en el proceso o se han celebrado la consecución de logros y/o eventos significativos del proceso.
- Se han implementado los resultados tangibles previstos en el proceso.
- Se han mejorado las relaciones entre las personas y organizaciones que han participado.

- Se ha producido algún cambio en las políticas y/o legislación.
- Se ha conseguido alguna mejora en la cultura participativa, por ejemplo, las personas y organizaciones participantes tienen voluntad de volver a participar en futuros procesos.
- Se ha conseguido alguna mejora en la integración y la igualdad.

- Se han conseguido los resultados esperados en relación a la conservación de los espacios marinos protegidos.
- El proceso ha servido para cumplir los objetivos propuestos en el proyecto LIFE INTEMARES.
- Se ha realizado la comunicación del final del proceso.

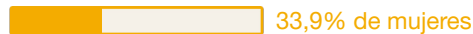
- Sí se ha cumplido este criterio.
- Se ha cumplido parcialmente este criterio.
- No se ha cumplido este criterio.



**139 días para facilitar la participación social en la elaboración del plan de gestión gracias al diseño de 5 espacios para la deliberación y consulta.**

**PARTICIPANTES**

**Más de 300 personas y entidades implicadas** a lo largo del proceso participativo.



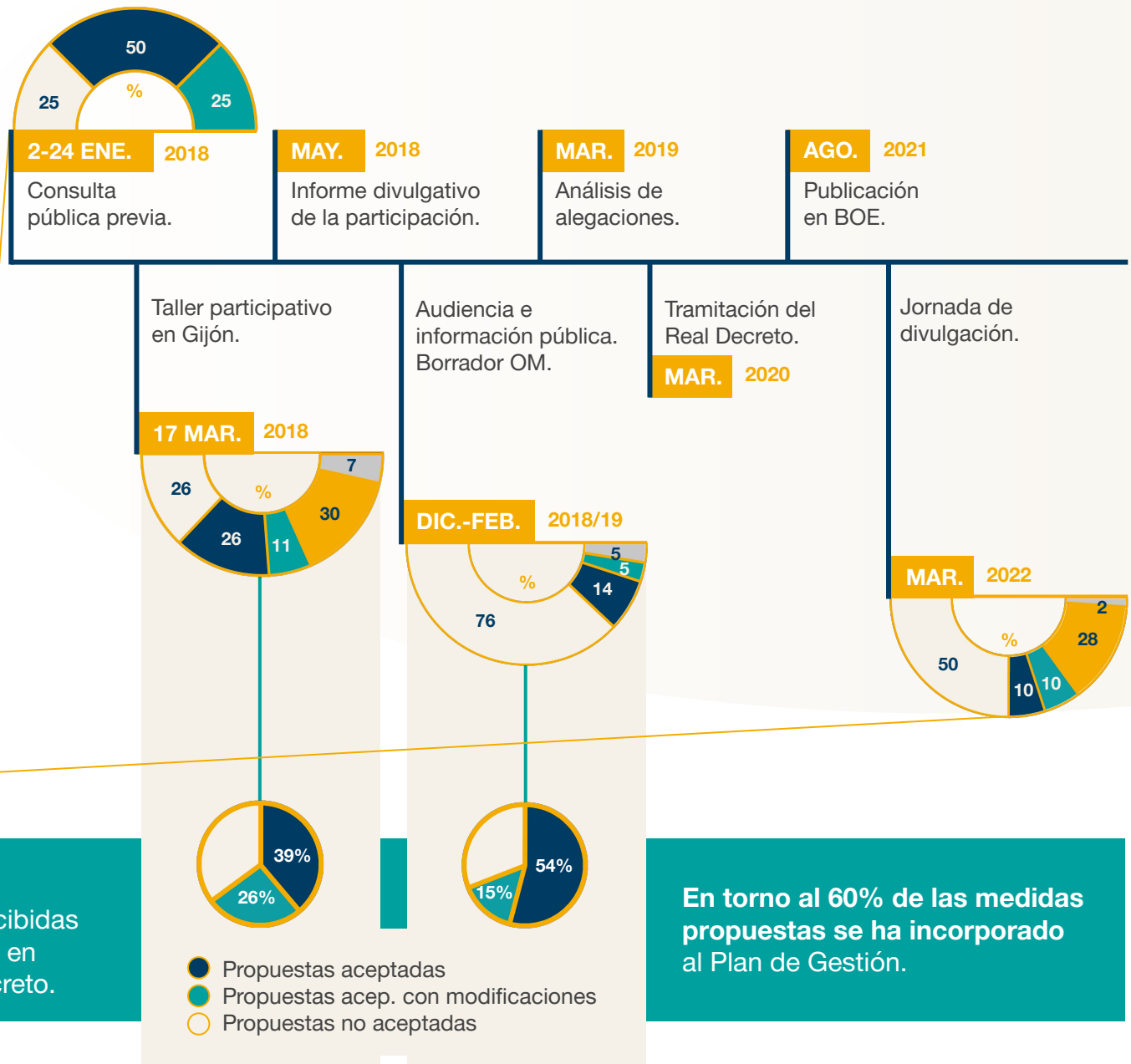
**Ciento catorce participantes de 51 entidades** implicadas:

- Administración
- Pesca profesional
- Asociación - ONG
- Comunidad científica
- Otros usuarios y agentes de interés

**PROPUESTAS**

**107 propuestas y consideraciones** recibidas durante el proceso participativo tenidas en cuenta para la elaboración del Real Decreto.

- Propuestas aceptadas
- Propuestas acep. con modificaciones
- Propuestas no aceptadas



**En torno al 60% de las medidas propuestas se ha incorporado al Plan de Gestión.**

## SATISFACCIÓN

El **100%** de las personas que asistieron al taller mostró su **alto interés por seguir participando** a través de próximos espacios de participación *online*.

Las personas participantes tienen una **alta satisfacción** con los resultados del proceso participativo.

## OTROS RESULTADOS

**Primer plan de gestión** aprobado en el marco del proyecto LIFE INTEMARES.

Realizadas diversas **acciones de comunicación** del final del proceso: web, jornada técnica, folleto, noticias y video divulgativo.



Cuenta con la contribución del Programa LIFE de la Unión Europea:

